

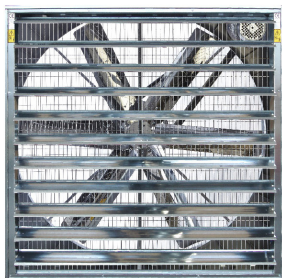
Schätz



PRODUKTKATALOG 2022

für Großraum-, Decken-, Stall- und Melkstandventilatoren
mit Zubehör für Landwirtschaft und Tierhaltung

- Frische Luft
- Bessere Milchleistung
- Optimales Raumklima
- Hitzestress vermeiden
- Weniger Luftfeuchtigkeit
- Niedrigere Stalltemperatur
- Geringeres Infektionsrisiko
- Deutlich weniger Insekten
- Verringerung der Ammoniakbelastung
- Ruhigere Tiere, positives Melkverhalten, ideale Liegezeiten
- Wohlbefinden von TIER und MENSCH wird deutlich verbessert
- Deutlich weniger Erkältungskrankheiten und Entzündungen im Klauenbereich



Fazit: Ställe mit Großraumlüftern erzielen bessere Ergebnisse



Anschluss und Inbetriebnahme von Großraumventilatoren müssen von einer Elektrofachkraft durchgeführt werden.

Das Thema Energieeinsparung rückt immer weiter in den Vordergrund. Unternehmen sind auf der Suche nach Konzepten, um Produkte und Anlagen effizienter und umweltfreundlicher zu gestalten.



Ab dem 01.07.2021 gibt es daher eine neue Verordnung (EU) 2019/1781, die die Effizienz-Anforderungen an Elektromotoren regelt.

IE3-Motoren – Premium High Efficiency

Ab dem 01.07.2021 sind für Neuanlagen nur noch Elektromotoren mit einer Effizienzklasse von IE3 erlaubt. Diese Motoren sind nur für den Betrieb an Frequenzreglern bzw. AN/AUS geeignet. Das gilt für Motoren von 0,75 – 7,5 kW.

IE3

IE2-Motoren – High Efficiency

Ab dem 01.07.2021 sind für Neuanlagen nur noch Elektromotoren mit einer Effizienzklasse von IE2 erlaubt. Diese Motoren sind nur für den Betrieb an Frequenzreglern bzw. AN/AUS geeignet. Das gilt für Motoren von 0,12 – 0,75 kW.

IE2

IE1-Motoren – Standard Efficiency

Ab dem 01.07.2021 sind Elektromotoren mit einer Effizienzklasse von IE1 nur noch für Bestandsanlagen erlaubt. IE1-Motoren sind für die Installation in Neuanlagen nicht mehr vorgesehen.
Nur noch verfügbar in 230 V

IE1

IE3-Motor spart gegenüber
IE1-Motor ca. 10 %

IE2-Motor spart gegenüber
IE1-Motor ca. 7 %



Ausführung RR Gitter/Gitter Ventilator für Stall-Lüftung



IE1

IE1 nur noch Verfügbar in 230 V
Steuerbar per Trafo-Drehzahlsteller

564-080-220-000	RR 80 - 230 V, 0,50 PS / 0,37 kW
564-100-220-000	RR 100 - 230 V, 0,5 PS / 0,37 kW
564-120-220-000	RR 120 - 230 V, 1,0 PS / 0,75 kW
564-140-220-000	RR 140 - 230 V, 1,5 PS / 0,75 kW

IE2

IE2-Motor spart gegenüber IE1-Motor ca. 7%
Steuerbar per Frequenzumformer (Inverter)

564-920-080-402	RR 80 - 400 V, 0,50 PS / 0,37 kW
564-920-100-402	RR 100 - 400 V, 0,50 PS / 0,37 kW
564-920-120-502	RR 120 - 400 V, 0,75 PS / 0,55 kW

IE3

IE3-Motor spart gegenüber IE1-Motor ca. 10%
Steuerbar per Frequenzumformer (Inverter)

564-930-120-403	RR 120 - 400 V, 1,0 PS, 0,75 kW
564-930-140-403	RR 140 - 400 V, 1,0 PS, 0,75 kW
564-930-141-413	RR 140 - 400 V, 1,5 PS, 1,10 kW
564-930-150-403	RR 150 - 400 V, 2,0 PS, 1,47 kW
564-930-200-403	RR 200 - 400 V, 2,0 PS, 1,47 kW

Ausführung RS Gitter/Lamelle Ventilator mit Seiten-Schutzklappen



IE2

IE2-Motor spart gegenüber IE1-Motor ca. 7%
Steuerbar per Frequenzumformer (Inverter)

564-925-080-502	RR 80 - 400 V, 0,50 PS / 0,37 kW
564-925-100-502	RR 100 - 400 V, 0,50 PS / 0,37 kW
564-925-120-502	RR 120 - 400 V, 0,75 PS / 0,55 kW

IE3

IE3-Motor spart gegenüber IE1-Motor ca. 10%
Steuerbar per Frequenzumformer (Inverter)

564-935-120-503	RR 120 - 400 V, 1,0 PS, 0,75 kW
564-935-140-503	RR 140 - 400 V, 1,0 PS, 0,75 kW
564-935-141-513	RR 140 - 400 V, 1,5 PS, 1,10 kW
564-935-150-503	RR 150 - 400 V, 2,0 PS, 1,47 kW
564-935-200-503	RR 200 - 400 V, 2,0 PS, 1,47 kW

Volumenstrom m³/h	Bauhöhe in cm	Stromaufnahme in A	Vorschlag MS	Vorschlag Trafo-Drehzahlsteller
15.655	80	2,25	MS2,5	EHN 3
17.184	96	2,95	MS3,2	EHN 5
27.144	115	4,9	MS6,3	EHN 7
37.965	138	4,9	MS6,3	EHN 7

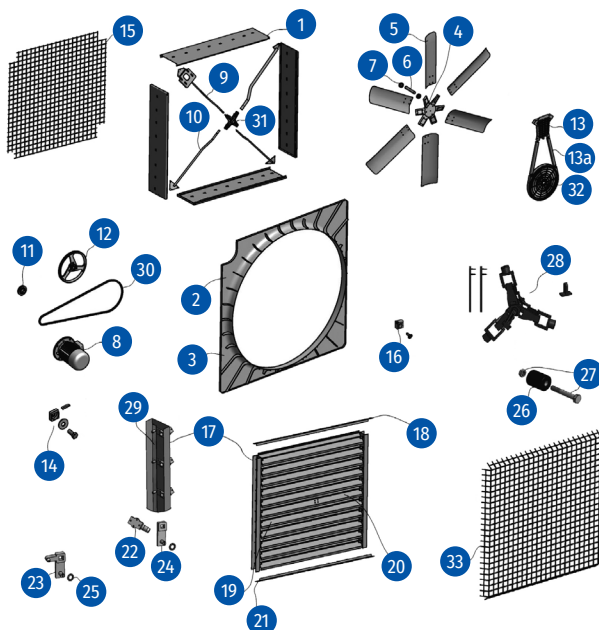
Volumenstrom m³/h	Bauhöhe in cm	Stromaufnahme in A	Vorschlag MS	Vorschlag Inverter / FU Ziehl Abegg
15.655	80	1,17	MS1,25	FU 2,2 / FSDM2,5AM
17.184	96	1,17	MS1,25	FU 2,2 / FSDM2,5AM
27.144	115	1,43	MS1,6	FU 2,2 / FSDM2,5AM

Volumenstrom m³/h	Bauhöhe in cm	Stromaufnahme in A	Vorschlag MS	Vorschlag Inverter/ FU Ziehl Abegg
27.144	115	2,0	MS2,5	FU 2,2 / FSDM2,5AM
37.965	138	2,0	MS2,5	FU 2,2 / FSDM2,5AM
41.306	138	2,7	MS3,2	FU 4,1 / FSDM5AM
51.230	149	4,0	MS4,0	FU 5,8 / FSDM5AM
72.411	193	4,0	MS4,0	FU 5,8 / FSDM5AM

Volumenstrom m³/h	Bauhöhe in cm	Stromaufnahme in A	Vorschlag MS	Vorschlag Inverter / FU Ziehl Abegg
15.655	80	1,17	MS1,25	FU 2,2 / FSDM2,5AM
17.184	96	1,17	MS1,25	FU 2,2 / FSDM2,5AM
27.144	115	1,43	MS1,6	FU 2,2 / FSDM2,5AM

Volumenstrom m³/h	Bauhöhe in cm	Stromaufnahme in A	Vorschlag MS	Vorschlag Inverter/ FU Ziehl Abegg
27.144	115	2,0	MS2,5	FU 2,2 / FSDM2,5AM
37.965	138	2,0	MS2,5	FU 2,2 / FSDM2,5AM
41.306	138	2,7	MS3,2	FU 4,1 / FSDM5AM
51.230	149	4,0	MS4,0	FU 5,8 / FSDM5AM
72.411	193	4,0	MS4,0	FU 5,8 / FSDM5AM

Bei Bestellung bitte immer die Nummer der Abbildung und Lüftertyp angeben, z. B. 140/380V 1PS.



1 Gehäuse

2 Kunststoffgehäuse für 120, 150, 200 und Bild Nr. 3

3 Kunststoffgehäuse nur für 80/100/140

4 Zentralwelle mit Flügelaufnahme

5 Flügel

6 Abstandhalter

7 Führungslager

8 Motor (siehe unten)

9 Arm (f. Motor)

10 Arm

11 Keilriemenscheibe

12 Keilriemenscheibe

13 Keilriemenschutz

13a Keilriemenschutz

14 Beilagscheibe

15 Schutzgitter

16 Beilage

17 Seitenblende für Jalousie

18 Winkel für Jalousie

19 Jalousie

20 Jalousie

21 Untere Schiene für Jalousie

22 Anschluss-Stück Jalousie

23 Hebel

24 Hebel

25 Arretierung

26 Gewicht

27 Bolzen

28 Öffnungssystem

29 Verbindung für Anschluss-Stück

30 Keilriemen

31 Kreuzstück für Querstreben

32 Schutz für Riemenscheibe

33 Gitterschutz für Jalousie

Motoren IE1 Trafo-regelbar

IE1

565-001-080-220	für RR 80, 0,5 PS, 230 V Typ 71/4 - 14er-Welle / 1 Ph - 2,25A
565-001-080-380	für RR 80/100, 0,5 PS, 400 V Typ 71/4 - 14er-Welle / 3 Ph - 1,3A
565-001-100-220	für RR 100, 0,5 PS, 230 V Typ 71/4 - 14er-Welle / 1 Ph - 2,95A
565-001-120-380	für RR 120, 0,75 PS, 400 V Typ 80/4 - 19er-Welle / 3 Ph - 1,6A
565-001-140-005	für RR 140/120, 1,0 PS, 230 V Typ 80/4 - 19er-Welle / 1 Ph - 4,9A
565-001-140-050	für RR 140, 1,0 PS, 400 V Typ 80/4 - 19er-Welle / 3 Ph - 2,1A
565-001-140-150	für RR 140, 1,5 PS, 400 V Typ 90/4 - 24er-Welle / 3 Ph - 2,9A

Frequenz-regelbar EIN / AUS

IE1

565-001-400-050	für RR 80/100, 0,5 PS, 400 V Typ 71/4 - 14er-Welle / 3 Ph - 1,1 A
565-001-400-075	für RR 120, 0,75 PS, 400 V Typ 80/4 - 19er-Welle / 3 Ph - 1,56 A
565-001-400-100	für RR 140, 1,0 PS, 400 V Typ 80/4 - 19er-Welle / 3 Ph - 2,1 A
565-001-400-150	für RR 140, 1,5 PS, 400 V Typ 90/4 - 24er-Welle / 3 Ph - 2,85 A
565-001-400-155	für RR 150, 2,0 PS, 400 V Typ 90/4 - 24er-Welle / 3 Ph - 3,75 A
565-001-400-200	für RR 150/200, 2,0 PS, 400 V Typ 90/4 - 24er-Welle / 3 Ph - 3,75 A

Motoren IE2 Frequenz-regelbar EIN / AUS

IE2

565-001-520-050	für RR 80/100, 0,5 PS, 400 V Typ 71/4 - 14er-Welle / 3 Ph - 1,17 A
565-001-520-075	für RR 120, 0,75 PS, 400 V Typ 80/4 - 19er-Welle / 3 Ph - 1,43 A

Motoren IE3 Frequenz-regelbar EIN / AUS

IE3

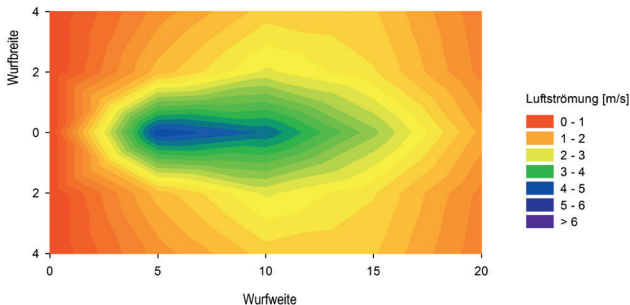
565-001-530-100	für RR 140/120, 1,0 PS, 400 V Typ 80/4 - 19er-Welle / 3 Ph - 2,0 A
565-001-530-150	für RR 140, 1,5 PS, 400 V Typ 90/4 - 24er-Welle / 3 Ph - 2,7 A
565-001-530-200	für RR 150/200, 2,0 PS, 400 V Typ 90/4 - 24er-Welle / 3 Ph - 4,0 A

RR = beidseitig Gitter (in der Saison aus Vorrat)
RS = Schutzgitter / Lamelle (auf Anfrage)

Typ	Maße in cm	Rotor- Außen in cm	Leistung in PS in kW	Spannung in V	Umluft in m³/h bei 0Pa	Ge- wicht in kg	LpA in dB (A)
ES 80	80 x 33	66	0,5 0,37	230 + 400	15.655	30	63,3
ES 100	96 x 33	78	0,5 0,37	230 + 400	17.184	34	65,4
ES 120	115 x 33	99	1,0 0,75	230 + 400	27.144	43	72,3
ES 120	115 x 33	99	0,75 0,55	230 + 400	24.929	43	69,8
ES 140	138 x 33	129	1,0 0,75	230 + 400	37.965	52	70,4
ES 140 1,5 PS	138 x 33	129	1,5 1,1	400	41.306	52	73,4
ES 150	150 x 43	139	2,0 1,47	400	51.230	64	73,9
ES 200	193 x 45	175	2,0 1,47	400	72.411	97	71,6

* Wert gemessen bei 0 Pa

Wurfweite und Windgeschwindigkeiten bei 20° Neigung
RR 140 380 V 1 PS



Download der Bedienungsanleitung unter
www.schaetz.de/downloads.html

Motorschuttschalter mit Gehäuse IP 55

Deutscher Markenhersteller Siemens

Motorschuttschalter

Die Motorschuttschalter bieten aufgrund hoher Abschaltleistung bei starker Strombegrenzung einen optimalen Schutz von Motoren.



Bestellnummern für Motorschuttschalter/Gehäuse

565-505-007-000 MS1,00	Motorschuttschalter 0,7 bis 1,0 A
565-505-009-000 MS1,25	Motorschuttschalter 0,9 bis 1,25 A
565-505-010-000 MS1,60	Motorschuttschalter 1,1 bis 1,6 A
565-505-014-000 MS2,00	Motorschuttschalter 1,4 bis 2,0 A
565-505-018-000 MS2,50	Motorschuttschalter 1,8 bis 2,5 A
565-505-022-000 MS3,20	Motorschuttschalter 2,2 bis 3,2 A
565-505-028-000 MS4,00	Motorschuttschalter 2,8 bis 4,0 A
565-505-045-000 MS6,30	Motorschuttschalter 4,5 bis 6,3 A
565-505-070-000 MS10,0	Motorschuttschalter 7,0 bis 10,0 A
565-505-777-000	Isolierstoffgehäuse IP55 wassergeschützt

Wir haben Motorschuttschalter in weiteren Größen auf Lager!

Anschluss und Inbetriebnahme von Großraumventilatoren müssen von einer Elektrofachkraft durchgeführt werden. Die aufgeführten Artikel sind ein unverbindlicher Vorschlag und müssen vor Ort von einer Elektrofachkraft geprüft werden!

Ersatzteilnummern für Keilriemen

565-002-080-010 „RR 080“	565-002-140-115 „RR 140“ 1,5 PS
565-002-100-010 „RR 100“	565-002-150-010 „RR 150“
565-002-120-010 „RR 120“	565-002-200-010 „RR 200“
565-002-140-010 „RR 140“	

Fahrgestell ES 80 bis ES 150

- Hochwertiges, verzinktes Fahrgestell mit Rädern
- Radstand verstellbar
- 3-teilig
- passend für die Lüfter ES 80/100/120/140/150
- Gewicht 25 kg
- Auch zum nachträglichen Gebrauch für schon vorhandene Lüfter
- Lüfter muss auf Fahrgestell mit 4 Schrauben befestigt werden
- mit Gummipuffer, um das Wegrutschen zu verhindern

Bestellnummer für Fahrgestell

395-400-080-150

Fahrgestell verzinkt für Ventilator



Aufhängung ES 80 bis ES 200

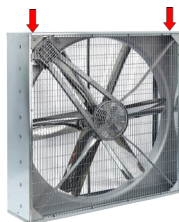
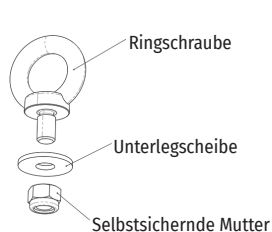
Bestellnummer für Aufhängung

399-055-100-500

Befestigungsteile für Aufhängung der Ventilatoren

Bestehend aus jeweils:

2 × (2,3 m Ketten, Ringschrauben, Schäkel, Muttern, Unterlegscheiben)



- Motorschutz verwenden und Sicherheits- und Unfallverhütungsvorschriften beachten
- Großraumlüfter können liegend und stehend montiert werden. Falls Lüfter aufrecht: Motor oben RR 80 – RR 140, Motor unten RR 150 und RR 200
- Aufhängung im 15°-Winkel zur Vertikalen
- Schutzklasse IP54
- Drehrichtung der Flügel kontrollieren
- Anlagenkonfiguration ist von elektrischer Fachkraft zu überprüfen!

Unsere Empfehlung: Verwenden Sie einen 400-V-Motor für eine bessere Laufruhe und erhöhte Lebensdauer



Beispiel aus der Praxis: Ventilatoren oberhalb von Liegeboxen



Beispiel aus der Praxis: Einsatz in der Allianz Arena München



Frequenzumformer

- Baureihe von 2,5 A bis 50 A, 400 V, 3 ~
- mit integriertem allpolig wirksamen Sinusfilter
- keine geschirmten Motorleitungen notwendig
- Zuleitung ohne Begrenzung der Länge
- Multifunktionsdisplay mit Klartextanzeige für Einstellungen und Anzeige von Sollwerten, Drehzahlen, Frequenzen, Motorparameter, Ansteuerung, Betriebszustände usw.

stellungen und Anzeige von Sollwerten, Drehzahlen, Frequenzen, Motorparameter, Ansteuerung, Betriebszustände usw.

- Einstellung der Mindestdrehzahl für stabilen Anlauf
- Analoges Eingang für Drehzahl Vorgabe, 0 – 10 V, 0 – 20 mA (PWM)
- Digitaler Eingang, Freigabefunktion
- Potenzialfreier Störmeldekontakt (250 V, 2,5 A)
- Schutzart: IP 54

Drehzahlregelung „AMRW-OT“:

- mit Temperaturfühler oder auch manueller Betrieb nach individuellem Bedarf
- mit einstellbarem Proportionalband
- Minimumdrehzahl mit „Stop-Signal“, d.h. selbstständiges Abschalten der angeschlossenen Ventilatoren beim Unterschreiten der Solltemperatur (einstellbar)

Lieferumfang: „plug & play“

- Finish-Paket für die schnelle und einfache Installation
- vorinstalliert auf einer Steuertafel mit Hauptschalter, Umschalter und Klemmdosen



Bestellnummern für Drehzahlregelung AMRW-OT

566-000-300-008	Frequenzumformer 8 A
566-000-300-010	Frequenzumformer 10 A
566-000-300-016	Frequenzumformer 16 A
566-000-300-018	Frequenzumformer 18 A
566-000-300-022	Frequenzumformer 22 A
566-000-300-032	Frequenzumformer 32 A

- 2,5 A Ausführung – manuell
- 5 bis 8 A Ausführung – manuell und automatisch
- 10 bis 50 A Ausführung – automatisch

Weitere Größen auf Anfrage.

Bitte beachten!

• Kabelquerschnitte für die Zuleitung

Unverbindlich (Länge der Kabel und Installationsart nach örtlichen Gegebenheiten):

8 A / 10 A / 16 A:	1,5 – 2,5 mm ²
16 A / 18 A / 22 A:	4 – 6 mm ²
22 A / 32 A / 40 A:	6 – 10 mm ²
50 A:	min. 10 mm ²

- **Motorschutzschalter pro Ventilator** entsprechend dem Motornennstrom verwenden.

- **FI-Schutzschalter pro Frequenzumformer** Typ B, allstromsensitiv 300 mA verwenden.

Bestellnummer für Fehlerstromschutzschalter, allstromsensitiv Typ B



430-070-300-040	Fehlerstromschutzschalter 4-polig, 40 A, Typ B allstromsensitiv, 300 mA, 230/400 V
-----------------	--

Merkmale des Optidrive E3 IP66 outdoor

Dabei handelt es sich um die Baureihe „E3 IP66 outdoor“, es ist die neueste Generation an IP66-Geräten und ist auch für den Außenbereich geeignet. Das Polycarbonatgehäuse ist UV-resistent und der Leistungsbereich ist auf 22.0 kW in IP66 erweitert worden.

- Frequenzumrichter der Reihe E3
- Überlast 150 % für 60 sec. / 175 % für 2,5 sec.
- mit integriertem EMV-Filter C1
- 4 Eingänge: 2 × digital / 2 × analog/digital wählbar
- 2 Ausgänge: 1 × analog/digital wählbar / 1 × Relais
- Vektorregelung für sämtliche Motorenarten
- mit integriertem PI-Regler
- CANopen und Modbus RTU on board
- Ausgangsfrequenz 0...500 Hz
- Schaltfrequenz 4 – 32 kHz, effektiv
- Umgebungstemperatur – 10 bis 50 °C
- Konformität: CE, UL, cUL, C-Tick



Bestellnummern Frequenzumformer für Großraumventilatoren

566-050-075-220	Frequenzumformer 2,2 A, 380 – 480 V
566-050-150-410	Frequenzumformer 4,1 A, 380 – 480 V
566-050-220-580	Frequenzumformer 5,8 A, 380 – 480 V
566-050-400-950	Frequenzumformer 9,5 A, 380 – 480 V
566-050-401-400	Frequenzumformer 14,0 A, 380 – 480 V
566-050-401-800	Frequenzumformer 18,0 A, 380 – 480 V
566-050-402-400	Frequenzumformer 24,0 A, 380 – 480 V

Motordrossel:

- Notwendig bei Parallelschaltung mehrerer Motoren
- Bei Reihenschaltung notwendig, wenn 100 m Leitungslänge überschritten wird

Bestellnummern Motordrossel

566-052-015-080	Motordrossel für Frequenzumformer 8 A, 380 – 480 V
566-052-040-120	Motordrossel für Frequenzumformer 12 A, 380 – 480 V
566-052-075-180	Motordrossel für Frequenzumformer 18 A, 380 – 480 V
566-052-150-030	Motordrossel für Frequenzumformer 30 A, 380 – 480 V
566-052-220-075	Motordrossel für Frequenzumformer 75 A, 380 – 480 V

Kompakt, zuverlässig und einfach zu bedienen

Einfach einschalten und der **Optidrive E3** ist startbereit und läuft, die präzise Motorsteuerung und Energieeinsparungen sind schon in der Werkseinstellung eingestellt.

Sensorlose Vektorregelung für alle Motortypen

Präzise und zuverlässige Steuerung für alle Motortypen

Einfache Inbetriebnahme

14 Parameter für die Grundeinstellungen. Die Standardeinstellungen sind für die meisten Anwendungen ausreichend.

Applikationsmakros

Wechseln Sie zwischen Industrie-, Pumpen- und Lüfterbetrieb, damit wird der Optidrive E3 optimiert für Ihre Anwendung.

Integrierter C1 EMV-Filter

Ein interner Filter in jedem Optidrive E3 spart Kosten und Zeit bei der Installation.

Hinweis: bei Tiererkennung kann es oftmals zu Störungen kommen.



Bestellnummern für passende Großraumventilatoren

IE2

564-920-080-402	RR 80 - 400 V, 0,5 PS / 0,37 kW, 1,17 A
564-920-100-402	RR 100 - 400 V, 0,5 PS / 0,37 kW, 1,17 A
564-920-120-402	RR 120 - 400 V, 0,75 PS / 0,55 kW, 1,43 A

IE3

564-930-120-403	RR 120 - 400 V, 1,0 PS / 0,75 kW, 2,0 A
564-930-140-403	RR 140 - 400 V, 1,0 PS / 0,75 kW, 2,0 A
564-930-141-413	RR 140 - 400 V, 1,5 PS / 1,1 kW, 2,7 A
564-930-150-403	RR 150 - 400 V, 2,0 PS / 1,47 kW, 4,0 A
564-930-200-403	RR 200 - 400 V, 2,0 PS / 1,47 kW, 4,0 A

Drehzahlsteller 5-stufig

Kunststoff-Wandgehäuse, IP54

Deutscher Markenhersteller



Kompatibel nur mit
IE1-Motoren

Weiter haben wir im Programm: Thermostate, Schaltschütze und thermostatgesteuerte Automatik-Regler von verschiedenen Herstellern.

Auslegung

Um eine korrekte Wirkungsweise der Drehzahlsteller zu gewährleisten, beachten Sie bitte folgende Richtlinie: Der Anschluss mehrerer von uns angebotener Großraumventilatoren ist möglich, solange der Gesamtstrom der Ventilatoren die Kapazität des Reglers nicht überschreitet.

Anzahl Lüfter n × Stromaufnahme Lüfter in A × Sicherheitsfaktor 1,25 ≤ Kapazität des Reglers in A

Beispiel für Regelung von zwei RR 140 (400 V, 0,75 kW, 2,4 A):

$2 \times 2,4 \text{ A} \times 1,25 = 6 \text{ A}$

Der Drehzahlsteller „TSD K 7“ muss für die Steuerung von zwei RR 140 Ventilatoren mit 400 V verwendet werden.

Anschluss und Inbetriebnahme von Großraumventilatoren müssen von einer Elektrofachkraft durchgeführt werden.

Bestellnummer	Typ	Beschreibung	Spannung in V	Imax in A	Gewicht in kg	Gehäuse
565-550-230-030	EHN 3	Trafo-Drehzahlsteller, 5-stufig	230 1~	3 A	4,9	Kunststoff
565-550-230-050	EHN 5	Trafo-Drehzahlsteller, 5-stufig	230 1~	5 A	5,5	Kunststoff
565-550-230-070	EHN 7	Trafo-Drehzahlsteller, 5-stufig	230 1~	7 A	6,5	Kunststoff
565-550-230-100	EHN 10	Trafo-Drehzahlsteller, 5-stufig	230 1~	10 A	9,7	Kunststoff
565-550-230-150	EHN 15	Trafo-Drehzahlsteller, 5-stufig	230 1~	15 A	12,9	Kunststoff
565-550-230-200	EHN 20	Trafo-Drehzahlsteller, 5-stufig	230 1~	20 A	15,0	Stahlblech
565-550-400-030	TSD K 3	Trafo-Drehzahlsteller, 5-stufig	400 3~	3 A	12,0	Kunststoff
565-550-400-050	TSD K 5	Trafo-Drehzahlsteller, 5-stufig	400 3~	5 A	14,4	Kunststoff
565-550-400-070	TSD K 7	Trafo-Drehzahlsteller, 5-stufig	400 3~	7 A	19,0	Kunststoff
565-550-400-100	TSD S 10	Trafo-Drehzahlsteller, 5-stufig	400 3~	10 A	27,3	Stahlblech
565-550-400-150	TSD S 15	Trafo-Drehzahlsteller, 5-stufig	400 3~	15 A	33,0	Stahlblech
565-550-400-200	TSD S 20	Trafo-Drehzahlsteller, 5-stufig	400 3~	20 A	38,0	Stahlblech

Bitte die jeweiligen Einbau- und Installationsvorschriften beachten!

Die von uns gelieferten 2-PS-Ventilatoren können mit diesen Drehzahlstellern nicht geregelt werden

Frequenzumrichter Fcontrol

Die Frequenzumrichter 3 Fcontrol, mit allpolig wirksamen Sinusfilter, stehen in der „Basic“ Ausführung mit integriertem Display als Drehzahlsteller zur Verfügung. Die Drehzahlvorgabe kann durch eine übergeordnete Regelung per 0 - 10 V erfolgen, Manuell kann die Drehzahl durch den Anschluss eines Potenziometers vorgegeben werden. Wahlweise ist auch der 2-Stufen-Betrieb mit einstellbaren Drehzahlen möglich. Die Frequenzumrichter regeln motorschonend, bedarfsgerecht und energiesparend Asynchronmotoren.



Bestellnummern Frequenzumformer

566-060-100-025	Frequenzumformer 2,5 A, 208-480 V
566-060-220-050	Frequenzumformer 5,0 A, 208-480 V
566-060-350-080	Frequenzumformer 8,0 A, 208-480 V
566-060-450-100	Frequenzumformer 10,0 A, 208-480 V
566-060-600-160	Frequenzumformer 16,0 A, 208-480 V

Vorteile

- Schutzart IP54
- sehr Energiesparend
- Betrieb ohne geschirmte Motorleitungen
- Die Leitungslänge ist durch den Fcontrol nicht beschränkt
- Betrieb ohne Elektromagnetische Motorgeräusche (ideal für geräuschempfindliche Bereiche)
- Integrierter Sinus- und Entstörfilter
- Keine Gefährdung von Motoren, da diese mit sinusförmiger Spannung, entsprechend der Netzspannung versorgt werden. Keine Motordrossel notwendig

Ausstattung / Eigenschaften

• Integrierter allpolig wirksamer Sinusfilter:

Phase zu Phase und Phase zu Schutzschalter. Dadurch Sinusförmige Ausgangsspannung. Frequenzumrichter typische Maßnahmen wie z.B. geschirmte Motorleitungen sind nicht erforderlich.

• LC Multifunktionsdisplay mit Klartextanzeige

Einstellung gewünschter Werte: Drehzahlen, Motorparameter, Anzeige der Aussteuerung, Betriebszustände, etc.

• 1 analoger Eingang für Drehzahlvorgabe

Analogeingang E1: Einstellung über Jumper auf gewünschtes Vorgebesignal: 0-10 V, 0-20 mA oder PWM

• 1 digitaler Eingang

D1 -24V: Freigabefunktion On/Off

• 1 potenzialfreier Störmeldekontakt

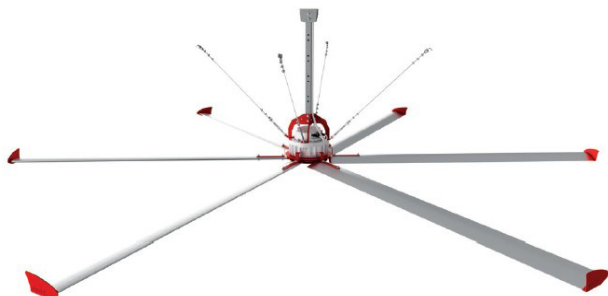
Bei Störung fällt der Kontakt ab. Max. belastbar mit 250 V, 2 A

• Integrierte Motorschutzfunktion

Temperaturregelung mit WHST2 möglich

Zubehör

566-062-695-000	Netzumschalter bis 5,5 kW/16 A zum Direkt- oder Automatikbetrieb von Ventilatoren an 400 V
566-062-699-000	Digitalregler DR0-C im Gehäuse TF10-6, automatische Drehzahlregelung nach Temperatursteuerung
566-062-939-000	FU-Bedienungs-Steuerbox (Drehpoti), manuelle Drehzahlregelung, mit Ein/Aus Schalter
566-000-250-336	WHST2 Elektronik-Thermostat



• Modularer Rahmen

Modularer Rahmen aus Baustahl ohne Schweißnähte, leicht zu montieren und einfacher Zugriff auf Elektronik für Instandhaltung



• Hocheffizienter Motorinverter Bürstenlos

Bürstenloser IP65 50/60 Hz Motor, Hohe Effizienz und niedrige Betriebskosten durch den Verzicht von Zahnradern was eine sehr geringe Geräuschentwicklung garantiert.



• Plug & Play Anschlüsse

Schnelle Plug & Play Steckerverbindung für einfachere Installation des Ventilators.



• Sicherheitssystem

Absturzsicherheitssystem mit Entkopplung des Laufrads von der Nabe



• Stabilisatoren aus Edelstahl

4 Stangen zur Verbesserung der Stabilität und Schwingungsdämpfung.

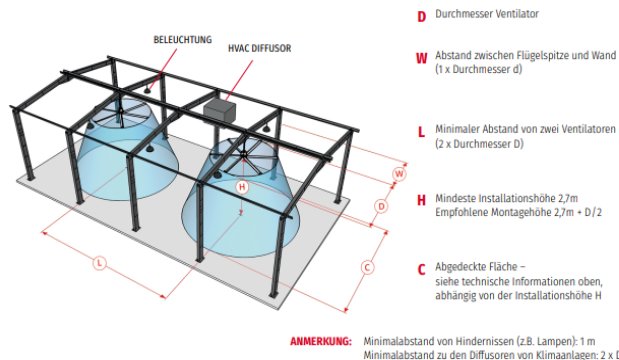


• Korrosionsbeständige Klingen

6 Flügel mit Hochleistungsflügel Profil aus Aluminium für hohe Korrosionsbeständigkeit.

Allgemeine Daten

Typ	HUR - 4000	HUR - 5000	HUR - 6000
Durchmesser	13' / 4 m	16.5' / 5 m	20' / 6 m
Flügel	6		
Gesamtgewicht	242 lbs / 110 kg	286 lbs / 130 kg	330 lbs / 150 kg
Max. Drehzahl	100 U/min	80 U/min	60 U/min
Schutzklasse	IP 65		
Mindestabstand	37.5" / 950 mm		
Max. Installationshöhe	9.9' / 3 m	11.5' / 3,5 m	13' / 4 m
Max. Stromaufnahme	1,3 A	3,1 A	3,2 A
Maximale Drehzahl	0,6 kW / 0,8 PS	1,1 kW / 1,5 PS	1,3 kW / 1,75 PS
Spannung	230/400 V		
Frequenz	50/60 Hz		
AMICA AIRFLOW 230-15	220.000 m3/h	330.000 m3/h	460.000 m3/h
Max. Schalldruck	66 dB(A)	68 dB(A)	67 dB(A)
Wurfweite	29.6' / 9 m	46' / 14 m	52.5' / 16 m
Bestellnummer	568-800-400-060	568-800-500-110	568-800-600-130

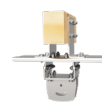


Traverse / Abspannung

Type	KIT L	KIT M	KIT S
länge Drahtseil	5 m	3 m	2 m
Wurfweite	3 m	1,5 m	0,5 m
Bestellnummer	568-820-000-300	568-820-000-150	568-820-000-050

Halterungen

Type	KIT A	KIT B	KIT C
Vertikale Abmessung	110 mm	150 mm	220 mm
Bestellnummer	568-810-000-001	568-810-000-002	568-810-000-003





Vorteile dieses Ventilortyps:

- Langsamläufer: sehr leise und geringe Stromkosten
 - gleichmäßige Luftumwälzung auf der ganzen Fläche
 - angenehme Luftbewegung durch große Flügelflächen
 - 2 Flügelformen: hohe Wurfweite / breiter Luftkegel
 - Teilbereiche sind gezielt schalt- und regelbar
 - Industriequalität: Vollmetall, dauerbetriebstauglich
 - Spritzwasserschutz und Staubschutz IP54
 - Edelstahlkugellager
 - Übertemperatursicherung
 - Sicherheits-Stahlseil
 - einfache und flexible Installation
 - sehr gutes Preis-Leistungs-Verhältnis
 - Einsatz im Melkstand, Vorwarte Hof und Stallgebäude
- Platzierung: Geräteabstand 5 – 7 m.
Nicht über Spaltenboden, nicht über angebundene Tiere

Bestellnummern für Stall-Deckenventilatoren

568-142-220-069	S01	Bauhöhe 69 cm, Flügelform gerade
568-142-220-070	S02	Bauhöhe 69 cm, Flügelform gebogen
568-142-220-044	S03	Bauhöhe 44 cm, Flügelform gerade
568-142-220-045	S04	Bauhöhe 44 cm, Flügelform gebogen



S01



Bauhöhe 69 cm, Flügelform gerade

S02



Bauhöhe 69 cm, Flügelform gebogen

S03



Bauhöhe 44 cm, Flügelform gerade

S04



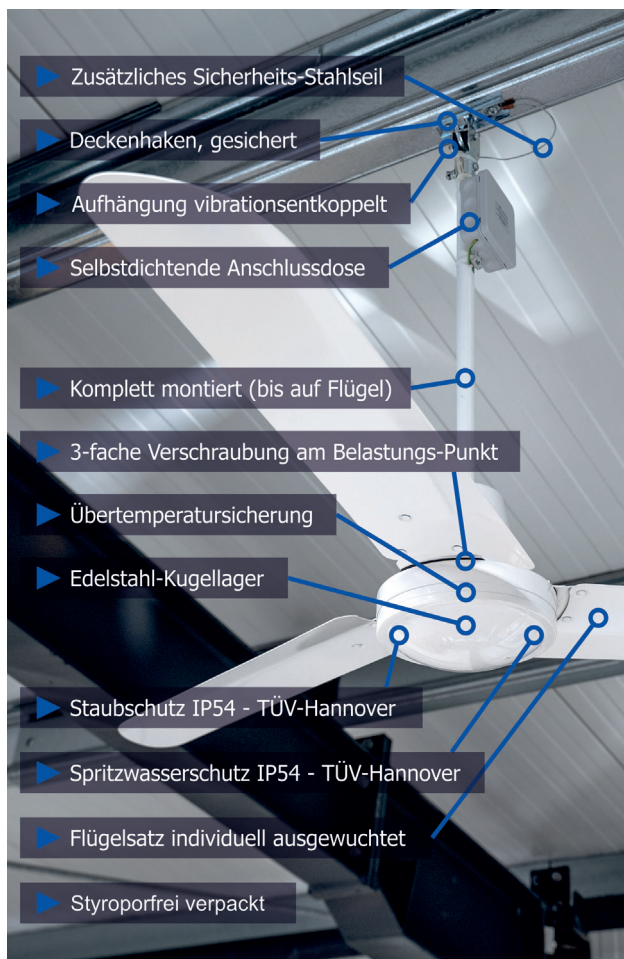
Bauhöhe 44 cm, Flügelform gebogen

Typ	S01	S02	S03	S04
Farbe	weiß			
Spannung	230 V, 50 Hz			
Leistungsaufnahme	75 W			
Max. Strom	0,35 A			
Drehzahl	300 U/min			
Luftumwälzung	15.000 m³/h			
Flügelform	gerade	gebogen*	gerade	gebogen*
Schalldruckpegel 1m	52 dB(A)			
Gewicht	9,5 kg			
Durchmesser	142 cm			
Bauhöhe	69 cm	69 cm	44 cm	44 cm
Schutzart	IP54 Spritzwasserschutz und Staubschutz (TÜV)			
Prüfzeichen	CE			
Passende Regler	S50-S53, S56			

Sicherheitsvorschrift: Mindestabstand Flügelunterkante bis Boden 2,50 m.

*Empfohlen für Raumhöhe bis 3,50 m.

Technische Änderungen vorbehalten.



... für Schätz- Deckenventilatoren

Berücksichtigen Sie den Stromverbrauch!

Vergleichen Sie die „Spezifische Leistungsaufnahme“: Wieviel Watt verbraucht der Ventilator um 1.000 m³ Luft pro Stunde umzuwälzen. Je niedriger die Watt-Angabe ist, um so sparsamer bei gleicher Leistung.



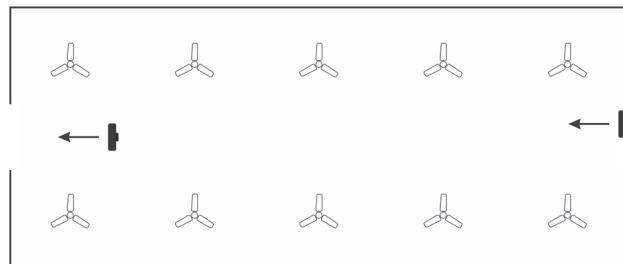
Herausragend: Unsere offenen Deckenventilatoren bringen Rekordwerte an Leistung bei minimalem Stromverbrauch.

Spezifische Leistungsaufnahme S01 bis S04:
5 W/1.000 m³/h

Ebenfalls besonders leistungsstark und sparsam:
Unsere Gitterventilatoren S20 und S22.

Spezifische Leistungsaufnahme S20: 19,5 W/1.000 m³/h
Spezifische Leistungsaufnahme S22: 16,4 W/1.000 m³/h

Platzierungsbeispiel: Luftaustausch und Umwälzung!



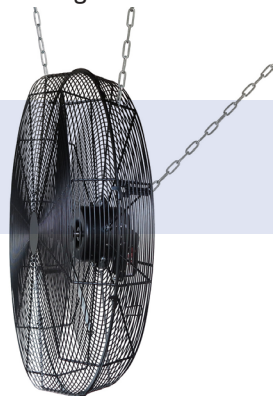
- 1 Gitterventilator S22 im rechten Tor bläst Frischluft leicht nach oben bis weit in den Stall. Die Zuluft liegt im Schattenbereich (kühler und keine Sonne auf den Motor).
- 1 Gitterventilator S22 an der Decke drückt aus 5 m Entfernung verbrauchte Luft weit aus dem linken Tor.
- 10 Deckenventilatoren S01 verteilen die Frischluft schnell gleichmäßig im Stall und sorgen für eine frische und kühlende Brise.

Leiser, starker und energiesparender Lüfter:

- Sehr gutes Preis-Leistungsverhältnis
- Einfache und flexible Installation in jeder Lage
- Übertemperatursicherung
- Gleichmäßige Luftumwälzung auf der ganzen Fläche
- Komfortables Stallklima

S20/S22

Aufgehängt für horizontalen Luftstrom

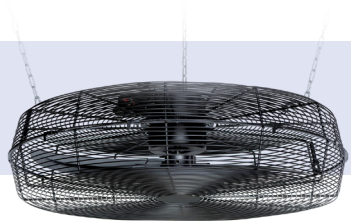


Vorteile Stallklima:

- Frische Luft
- Hitzestress vermeiden
- Weniger Luft- und Bodenfeuchtigkeit
- Geringeres Infektionsrisiko
- Weniger Fliegen
- Ammoniak-Verminderung
- Frischluft schnell und gleichmäßig verteilen

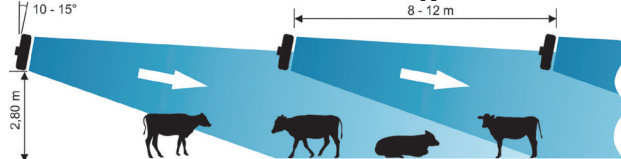
S20/S22

Aufgehängt für vertikalen Luftstrom



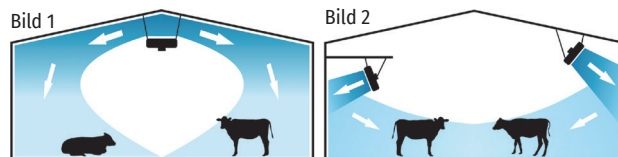
Dauerbetriebstauglichkeit und Lebensdauer sind unabdingbare Eigenschaften unserer Ventilatoren. Was hoch über den Köpfen rotiert, muss absolut sicher sein. Mehrfache Sicherheit unter allen Bedingungen ist daher unser Anspruch.

Horizontalbetrieb: Mittlere bis große Ställe



- Offene Ställe: Luftströmung an Hauptwindrichtung ausrichten oder kühlere Luft von Nordseite ansaugen
- Geschlossene Ställe: an Zuluft-Ventilation ansaugen
- Anzahl: Ein Ventilator auf ca. 40 m² (S20) / 70 m² (S22) Lauffläche
- Abstand: ca. 8 m (S20) bis 12 m (S22)

Vertikalbetrieb: Kleine Flächen



Indirekter Luftstrom für kleinere Flächen

- Bild 1: Bei indirektem Luftstrom Richtung Decke wird ein kleiner Stallbereich sehr gleichmäßig umgewälzt.
- Bild 2: Bei indirektem Luftstrom über die Wand wird die Wirkung auf einen größeren Ausfallswinkel gestreut.

Typ	S20	S22
Farbe	schwarz	
Spannung	220-240 V, 50 Hz	
Leistungsaufnahme	250 W	280 W
Max. Strom	1,1 A	1,3 A
Drehzahl	1.350 U/min	1.350 U/min
integ. Stufenschalter	2-fach	2-fach
Luftumwälzung	15.600 m ³ /h	21.300 m ³ /h
Wurfweite vertikal	14 m	20 m
Schalldruckpegel 1m	71 dB(A)	64 dB(A)
Gewicht	12,0 kg	20,6 kg
Durchmesser	69 cm	83,5 cm
Höhe	20 cm	25,5 cm
Schutzart	IP54	
Prüfzeichen	CE	
Bestellnummern	568-382-220-310	568-382-220-312

13.600 m³/h Luftleistung einfach im Griff:

- Testen Sie die optimalen Einstellungen direkt und ohne Werkzeug
- Ändern Sie die Ausrichtung spontan mit einem Griff
- Direkter Luftstrom in die gewünschte Richtung
- Indirekter Luftstrom über Wand, Boden, Decke
- Montage an Wand oder Einbauten



- „3D“-Ausrichtung mit einer Hand
- Gitterkonstruktion ohne Wasserstau
- Staub- und Spritzwasserschutz IP54
- 2-Stufen-Schalter inklusive
- Drehzahlsteller stufenlos als Zubehör

Typ	S16
Farbe	schwarz
Spannung	230 V, 50 Hz
Leistungsaufnahme	265 W
Max. Strom	1,2 A
Drehzahl	1.350 U/min
Luftumwälzung	13.600 m³/h
Schalldruckpegel 1 m	71 dB(A)
Gewicht	12,5 kg
Installationsmaße BTH	75 × 46 × 80 cm
Schutzart	IP54
Bestellnummer	568-556-220-016
passende Regler	S50-S53, S56, EHN Tafos

Technische Änderungen vorbehalten.

Melkstand-Ventilator S10/S11

1. Aktivierbare Schwenkfunktion

- Gleichmäßige und abwechslungsreiche Belüftung auf großer Fläche
- Deutlich angenehmeres Empfinden und bessere Wirkung gegen Fliegen im Vergleich zu einem starren Luftstrom



2. Größer und stärker

- Gitterdurchmesser 82 cm, ca. 14.000 m³/h (S11)
- Gitterdurchmesser 72 cm, ca. 11.000 m³/h (S10)

Damit lassen sich auch größere Flächen gleichmäßig belüften

3. Neue Motortechnik für beste Energie-Effizienz

- 140 W - Spezifische Leistungsaufnahme: 10 W/1.000 m³/h
- 150 W - Spezifische Leistungsaufnahme: 11,8 W/1.000 m³/h

4. Wandregler mit ca. 2 m Kabel ist inbegriffen

- Das entspricht der gängigen Nutzung, bei der der Ventilator über Kopf installiert ist
- Preisvorteil: Es muss kein Regler dazu gekauft werden
- Das Kabel ist verlängerbar, um die Ventilatoren zentral zu bedienen

Typ	S10	S11
Farbe	schwarz	
Spannung	230 V, 50 Hz	
Leistungsaufnahme	140 W	150 W
Lautstärke / max. Strom	72 dB(A), 1,2 A	
Luftumwälzung	11.000 m³/h	14.000 m³/h
Durchmesser	72 cm	82 cm
Schutzart	IP54	
Bestellnummern	568-556-220-110	568-556-220-111

S15 mit Schwenkfunktion



Ob Trocknen, Kühlen, Lüften – die zuschaltbare Schwenkfunktion sorgt dafür, dass auch größere Flächen gleichmäßig durchströmt werden. Besonders flexibel: Einstellbare Höhe, Horizontal- und Vertikallage. Rohr- und Wandmontage, 3-Stufen-Schalter. Kein Spritzwasserschutz – nicht für Feuchträume.

Typ	S15
Farbe	schwarz
Spannung	230 V
Leistungsaufnahme	150 W
Max. Strom	0,7 A
Drehzahl	12.500 U/min
Luftumwälzung	8.000 m³/h
Schalldruckpegel 1m	57 dB(A)
Gewicht	7,9 kg
Durchmesser	57 cm
Schutzart	IP20
Bestellnummer	568-556-220-000
passender Regler	S56

Technische Änderungen vorbehalten.

S30 Edelstahl-Deckenlüfter

Dieser Lüfter widersteht Feuchtigkeit, Hitze und Kälte.

Einsatzbereich: zur Luftzirkulation im Stall, im Wartebereich und im Melkstand etc.

Schutzart IP55, Schalldruckpegel bei 2 m 84 dB(A) Gehäuse und Flügel aus Edelstahl.



Luft m³/h	U/min	Ø Lüfter in mm	Leistung in PS/kW	Spannung in V	Gewicht in kg	Stromaufnahme in A
6800	960	470	0,33/0,25	230/400	14	230 V: 2,2 400 V: 1,1

568-747-220-000	Trommel-Deckenventilator, Ø 47 cm 230 V, 6.800 m³/h, 960 U/min, 0,33 PS
568-747-380-002 ab 1.7.2021	Trommel-Deckenventilator, Ø 47 cm, 400 V, 6.800 m³/h, 960 U/min, 0,33 PS, IE2-Motor

Temperaturabhängige Drehzahlregelung S56

Zwei Lösungen in einem Gerät:

1. Automatische Drehzahlregelung nach der Temperatur. Mit steigender Temperatur erhöht sich die Drehzahl der Ventilatoren automatisch.
2. Jederzeit manuell eine der 5 Stufen einstellen. Auch in dieser Betriebsart wird automatisch abgeschaltet, sobald die eingestellte Solltemperatur unterschritten ist.

Bestellnummer für Drehzahlregelung

569-550-230-436

Temperatursteuerung
temperaturabhängige Drehzahlregelung S56



- Bedienknopf links:
 - Soll-Temperatur
- 7-Weg-Schalter rechts:
 - Aus
 - Stufen 1 – 5
 - Automatik
- inklusive Temperaturfühler
- geeignet für Ventilatoren S01 bis S04, S15, S16, S20, S22
- auch nachträglich in bestehende Anlagen zu ergänzen

- Anschlusswert 0A bis 5A
(also z.B. 1 – 14 Ventilatoren S01)

Wichtig:

- Beobachten Sie die Wirkung der Ventilatoren bei steigender und maximaler Drehzahl und finden Sie so die geeignete Solltemperatur.
- Motorschutz / Motorschutzschalter notwendig

Stufenlose Drehzahlregler für Deckenventilatoren

zur gleichzeitigen Regelung von 1 bis 24 Ventilatoren. Unterschiedliche Raumbereiche und unterschiedliche Raumhöhen können jeweils getrennt geregelt werden.

- Beleuchteter Hauptschalter
- Interne Einstellungs-Optionen für Sanftstart oder Volllast-Start, Minimum-Drehzahl
- Hochwertige Industrie-Elektronik
- Motorschonende Phasenerkennung
- IP54-Staub- und Spritzwasserschutz

Elektronische Drehzahlregler sollen prinzipbedingt nicht überlastet und möglichst nicht unterlastet werden.

S50 1,5 A
Best.-Nr. 569-550-230-015

S51 3,0 A
Best.-Nr. 569-550-230-030

S52 5,0 A
Best.-Nr. 569-550-230-050

S53 10,0 A
Best.-Nr. 569-550-230-100



Kann sowohl an Wänden als auch an Decken montiert werden

Gehäuse pulverbeschichtet

360°-Rotation Horizontal sowie vertikal schwenkbar

Einstellbarer Luftstrom

Typ S40:

- Farbe: gelb
- Netzanschluss: 220-240/50 Hz
- Leistungsaufnahme: 107 W
- Max Strom: 0,44 A
- Drehzahl: 1300 / 1350 / 1400 U/min
- integrierter Stufen-schalter: 3-fach
- Luftumwälzung: 3600 / 4800 / 6600 m³/h
- Schalldruckpegel: 64 / 66 / 68 dB
- Gewicht: 11,5 kg
- Durchmesser: 69 cm
- Höhe: 20 cm
- Schutzart: IP 44
- Prüfzeichen: CE



Bestellnummer für Trommelventilator S40

568-382-220-408 Trommelventilator S40

AirEye



- 3 präzise ausgewuchtete Flügel aus Galvalume-Stahl (Aluminium-Zink) sorgen für Hochleistung
- EC-Motor mit IP65 vor Staub und Wasser geschützt
- 50% mehr Volumenstrom pro Watt als einfache Induktionsmotoren
- Bewegungssensor verfügbar für zusätzlichen Komfort und Energieeinsparung
- Stufenlose Drehzahlregelung

Bestellnummer: 578-900-000-010

IPX5, 230 V, 76 cm Durchmesser, 379 W, 2,9 A, 37 m Wurfweite

Black Jack



- 6 Aluminium-Flügel mit Winglets im Stahlkäfig
- starker Luftstrom
- Leiser, effizienter EC-Motor für stufenlose Drehzahlregelung
- Praktische Größe passt durch Standard Innentüren
- Flexibel im Innen- und Außenbereich

Bestellnummer: 578-900-000-021

IPX5, 230 V, 185 cm Durchmesser, 466 W, 5,6 A, 37 m Wurfweite

SIDEKICK



- 6 Flügel aus glasfaserverstärktem Nylon
- Praktische Größe für schnellen Einsatz und einfache Aufbewahrung
- Permanent-Magnet-Motor für einen leisen und effizienten Betrieb
- Stufenlose Drehzahlregelung
- Innen- und Außenbereich einsetzbar
- Plug and Play - Vormontiert für sofortige Verwendung

Bestellnummer: 578-900-000-015

IPX5, 230 V, 121 cm Durchmesser, 553 W, 3,9 A, 37 m Wurfweite

made by  **BIG ASS FANS**

Gesamtkatalog 2021/2022

Die vierte Version unseres Produktkatalogs. Neue Produkte und unser erweitertes Sortiment wartet auf Sie. Highlights daraus sind unser neues Werkzeugprogramm, das erweiterte Bürstensortiment und unsere große Auswahl an Wasser-schläuchen inkl. Armaturen.



Rohrschellen und -zubehör

Hochwertig, zuverlässig und preiswert: Eine große Auswahl an Rohrschellen, Kreuzbügeln, Wandhaltern, Bügelschrauben, Türverschlüssen, Produkten aus Edelstahl, Produkten aus Kunststoff, Stallausrüstungen, Rohrschellen aus Temperguss und Spezial- Kreuzschellen finden Sie in unserem Produktkatalog für Rohrschellen und -zubehör.



Datenblätter zu Welba Milchkühlthermostaten / Tanksteuerungen

Informieren Sie sich anhand dieser Datenblätter und Bedienungsanleitungen über die vielfältigen Einsatzmöglichkeiten unserer WELBA-Produkte.



Unser komplettes Lieferprogramm und weitere Kataloge zum Download finden Sie unter www.schaetz.de oder sprechen Sie uns einfach an!



Schätz

Schätz GmbH & Co. KG
Technischer Großhandel
Herbisried Nr. 10
D-87730 Bad Grönenbach/Allgäu
Telefon +49 8334 25990-0 · Fax -29
E-Mail: mail@schaetz.de